



Imu Town Joho

発行 蘭牟田地区 コミュニティ協議会 〒895-1502 薩摩川内市祁答院町 蘭牟田 296-1 ☎0996-56-0301

地区人口 847 名 男性 400 名 女性 447 名 令和 5 年 11 月 1 日現在

令和6年度 自治会長・班長のご紹介

令和6年度に入り、蘭牟田地区コミュニティ協議会も新自治会長のもと新たな体制がスタートしました。3月31日に蘭牟田小学校が閉校し、今年度は新たな形での地域活性化を目指した体勢を構築する年度となります。「地区の活性化」と「安心安全なまちづくり」を最大のテーマとして新役員となられる自治会長の皆様と取り組んでまいります。

- ◆自治会長・班長のご紹介(敬称略)
- ◆麓西自治会
 - 自治会長 長野 彰
 - 班長 牟田・平原浩市/萩之段・牧山正純/城平上・増田秀子/城平下・樺山昭文/永田前・永田 留/永田後・神崎光男/住宅・早崎公寿
- ◆麓東自治会
 - 自治会長 秋葉 亨
 - 班長 平城前・宮崎敏隆/平城中・樺山佐喜代/平城上・肥後良平/新町・大崎辰也/大瀬戸・満留正毅/東住宅・久米道秋
- ◆中原自治会
 - 自治会長 桑波田好明
 - 班長 新屋敷・間淵道信/中原・藤田正治/棧敷段・牧山乾蔵/薩摩田・内村克郎
- ◆原自治会
 - 自治会長 本田博幸
 - 班長 原後・肥後二郎/崎山・古川 優/榎場・山崎みね子/蘭牟田団地・湯丸悟志
- ◆大坪自治会
 - 自治会長 西村明博
 - 班長 千貫・肥後裕隆/上・有川 哲

4月4日 令和6年度協議会総会開催

4月4日(木)、蘭牟田コミセン集會室にて、「令和6年度協議会総会」が開催されました。同会では、令和5年度の事業経過報告に続き、協議会決算報告及び会計監査報告、令和6年度事業計画案、協議会予算案、第5期地区振興計画案(裏面概要版をご参照ください)、蘭牟田小閉校に伴う運営委員会組織改定議案等が上程され、自治会長及び各自治会班長からなる評議員の全会一致による承認の議決がなされました。

尚、今年度より運営委員会は令和5年度までの4専門部会制(総務自治・文化教養・体育健康福祉・地域づくり)から、3専門部会制(総務自治・体育健康・地域づくり)に再編され、昨年度まで文化教養部会が担ってきた事業を体育健康と地域づくりがそれぞれ担当していくこととなります。



また「第5期地区振興計画」の詳細はコミセンにてご覧いただけますので、コミセン窓口にてお申し付けください。

令和6年度 協議会事業計画のご紹介

4月4日に開催された協議会総会では、令和6年度の協議会事業計画案が承認され、新自治会長、再編された専門部会等新体制の下、協議会の事業がスタートしました。活力ある蘭牟田づくりを目指し、地区住民の皆様のご理解、ご協力のほど何卒宜しくお願い申し上げます。

- 【令和6年度協議会事業計画 抜粋】
- 4月 令和6年度第1回運営委員会
- 5月 いむた池マルシェ(12日)
- 6月 協議会前期負担金・消防後援会費納入 地域防災連絡調整会議(6日) 祁答院地域市民体育大会 薩摩川内市
- 7月 ポイ捨て防止キャンペーン 招魂社清掃・招魂社祭典(21日) ふるさと夏祭り実行委員会
- 8月 ふるさとクリン大作戦
- 9月 ふるさと夏祭り(13日) 蘭牟田校区運動会実行委員会 校区運動会実行委員会 敬老祝賀会(各自治会)
- 10月 蘭牟田校区大運動会(実施検討中) ふるさと一斉美化活動
- 11月 いむた池マルシェ(10日) ふるさと歩こう会
- 12月 グラウンドゴルフ大会(23日) 協議会後期負担金納入
- 1月 祁答院地域一周駅伝大会
- 2月 消防出初式 薩摩川内市
- 3月 地区コミ對抗綱引き大会 薩摩川内市
- 生涯学習フェスティバル
- 令和6年度第2回運営委員会

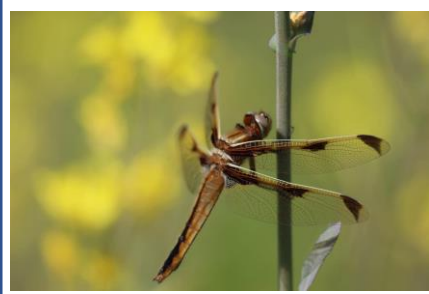
いむた池マルシェ 出店者のご紹介

5月12日(日曜日)、昨年に引き続き「いむた池マルシェ」を蘭牟田池ステーション前広場にて開催します。出店各店舗は左記の通りでございます。多くの地区民の皆様のご来場を心よりお待ちしております。詳細はイベントチラシをご覧ください。

- 【出店者一覧】いむた乙女加工所*餅、大福・「大樹とまと」と「永野いちご園」*生鮮野菜・「一休・ちよい」Cafe(加工食品)・祁答院蒸溜所*「単式蒸溜焼酎」PukuPuku(ハンドメイド雑貨)・薩摩川内市立少年自然の家(創作活動体験ワークショップ)・夢の杜手作り苺・「ピナッツ豆腐」伊太利亜自家焙煎珈琲・レモネード、ハンバーガー、パニーニ、ピザラニアン(ピザ・パフェ・ドリンク)・たこ八(たこ焼き各種、わらび餅ドリンク各種)・ALWAYS CAFE(ハンバーガー、ソフトクリーム)・Jacob's Kitchen(リッシュとチップス、シロップとチップス)・中華料理香隆(唐揚げ、手羽先・中華饅頭・焼きそば)・ABE之屋(308手作りパン)・bugy(ハンドメイドバック、小物)・HOBBYSHOP ACT(ポケモンカード・雑貨)・crunkyもも(雑貨)・ヘアアクセサリー・ハンドメイド・ラパーム(ラップ、ソフトクリーム、ドリンク)・パティスリー(ソフトクリーム、半生焼きブラウニー、マカロン、溶けないくきゅうアイス、クッキー)・Mom-tan(plant・ppカゴ、チャーム雑貨、ネイルチップ)・野はら屋*陶器・ECRU(体験型ワークショップ)・connugio(パン・サンドウィッチ)・木工房木々葉(木の手作り作りワークショップ)・2連射輪ゴムつぼ作り・酒庵朋お弁当・高崎ファーム(冷凍肉)・かみで屋(蕎麦・ラーメン)・Nidaine(豚骨ラーメン)・エリカ(カレー3種)・やまびと工房(コーヒー等飲料、かき氷)・大楠亭(唐揚げポテト、加治木揚げまんじゅう)・nak@ross(観葉植物)・ミニ盆栽・リメイク缶・朝陽ワイナリー(ワイン、ワイン用バッグ、小物)・宮園製茶(製茶)・揚羽家(観光人力車)・G-day(Mate)(キーホルダー、ペン)・ドロンク
- *は蘭牟田地区よりの出店者

蘭牟田地区 第5期地区振興計画

持続可能な地域活性化策の実践と、安心安全で住みよいまちづくり



〈蘭牟田地区コミュニティ協議会プロフィール〉

- ・ 住 所：薩摩川内市祁答院町蘭牟田 296-1 蘭牟田地区コミュニティセンター内
- ・ 人 口：男性 398 人、女性 446 人 計 844 人（445 世帯） 高齢化率 50.7%（R6.2.1 時点）
- ・ 自 治 会：7 自治会
- ・ 地域資源：蘭牟田池県立自然公園・蘭牟田温泉

〈蘭牟田地区の良いところ〉

蘭牟田池県立自然公園に象徴される豊かな自然に恵まれた豊かな農地と歴史伝統に育まれた温かい土地柄

〈蘭牟田地区の課題・困っているところ〉

過疎化に伴う人口減、子ども減、若者減により、後継者不足、地区民交流の減退、協議会活動の停滞が喫緊の課題

総務自治部会

- ・ 思いでづくり事業
- ・ 消防組織後援事業
- ・ 不法投棄対策事業
- ・ 早朝一斉美化活動事業

体育健康部会

- ・ 世代間交流事業
- ・ 子育て支援事業
- ・ 地区スポーツ振興事業
- ・ 地域スポーツ振興事業
- ・ 市スポーツ振興事業

地域づくり部会

- ・ 交通安全・防犯対策事業
- ・ 郷土芸能保存・伝承事業
- ・ 蘭牟田の魅力情報発信事業
- ・ 花いっぱい運動事業
- ・ 農業後継者対策事業
- ・ 産業振興事業
- ・ 地域活性化事業

第5期地区振興計画 重点3項目

1. 地区民の自助による安心・安全で住みよいまちづくり
2. 人・産業・自然を活かした活力あるまちづくり
3. 若者世代を中心とした担い手育成による持続可能なまちづくり体制の構築